



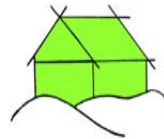
Sitzung AG Klimaschutz am 12.04.2012 Tagesordnung

Klimaschutz in Langen

Machen Sie mit –
Ihre Meinung ist gefragt!



1. Begrüßung
2. Finanzlage
3. Umsetzung des Klimaschutzkonzeptes
4. Aktionen 2012
5. Weiteres Vorgehen



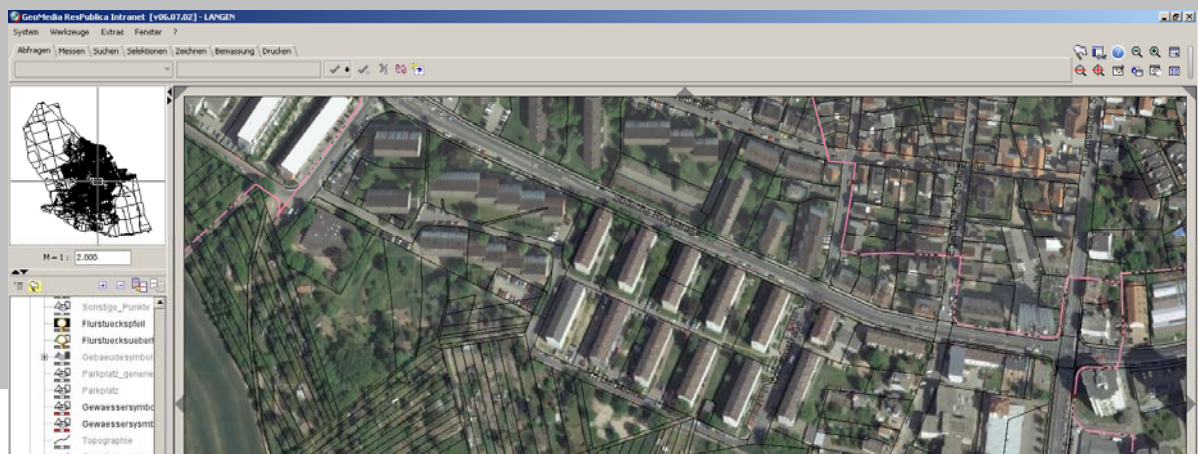
Umsetzung des Klimaschutzkonzeptes



➤ Wohnungsbaunternehmen

- Vorstellung Gebäude-Energiebilanzen nach Kurzprofil (IWU Darmstadt) im November 2011
- Teilnahme der Nassauischen Heimstätte an dem KfW-Förderprogramm „Energetische Quartiersentwicklung“:

Gebäude Südliche Ringstraße/Am Belzborn
283 Wohneinheiten, 600 Mieterinnen und Mieter
Projektstand : Antragsstellung Programmteil A erfolgt
Projektdauer: 1 Jahr
Ziel: sozialverträgliche, warmmietenneutrale
Modernisierung sowie Nutzersensibilisierung



Umsetzung des Klimaschutzkonzeptes



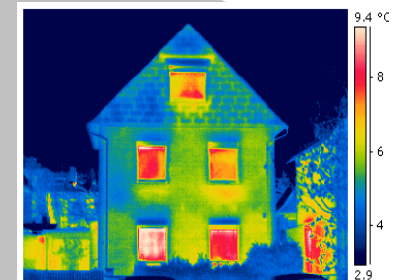
➤ Förderprogramm Altbausanierung

- Geplant für 1. Halbjahr 2012

➤ Energiekarawane

- Geplant für 2. Halbjahr 2012
- In Anbetracht der Finanzlage der Stadt Langen wird die Bereitstellung der Mittel den städtischen Gremien erneut unter dem Gesichtspunkt „Sparzwang“ zur Beratung vorgelegt.

Termin Ende Mai



energiekarawane

Energieanalyse
Sanierungsmaßnahmen
Fördermöglichkeiten

Die Energiekarawane kommt ...

... in Ihr Wohngebiet!

Beratungswochen
vom 22. März bis zum
30. April 2010

Ein Kooperationsprojekt
der Stadt Viernheim
mit der Metropolregion
Rhein-Neckar





Umsetzung des Klimaschutzkonzeptes

➤ Klimagerechte Stadtentwicklung

- siehe Baugebiet Liebigstraße

➤ Baugebiet Liebigstraße

- Derzeit Konzeptentwurf
Die energieeffiziente Gebietsentwicklung ist ein zentraler Bestandteil der Planung, der Passivhausstandard wird angestrebt

➤ Passivhausstandard auf städtischen Grundstücken

- Aktuell Neubau Kita Zimmerstraße mit Passivhausstandard

Verkauf von Grundstücken im B-Plan 18 an einen Investor mit der Anforderung, den Passivhausstandard zu realisieren.



Umsetzung des Klimaschutzkonzeptes



➤ Städtisches Energiemanagement

- stadtinterne Abstimmungsgespräche wurden geführt sowie ein Organisationsentwurf entwickelt



➤ Betriebliches Mobilitätsmanagement Stadt/KBL

- Austausch der „Felgenklemmer“ in der Rathausgarage durch ADFC-zertifizierte Radabstellanlagen für 24 Fahrräder
- Derzeit läuft der Baustein „Job-Ticket“, die Fragebogenaktion bei der Stadt zeigte eine Rückmeldequote von aktuell 84 %.
- Erstbegehung des Rathauses zur Einrichtung von bike & business (Baustein geplant im Herbst 2012)

Betriebliches Mobilitätsmanagement Gewerbe

- Im Rahmen von Beratungsgesprächen wird über die Möglichkeiten und Vorteile des betrieblichen Mobilitätsmanagements informiert. Besuchte Betriebe derzeit: Fujitsu, DFS, Panasonic



Umsetzung des Klimaschutzkonzeptes



➤ **Ausbau und Verbesserung der Radverkehrsinfrastruktur**

- Die Freigabe der Einbahnstraßen für Radverkehr in beiden Richtungen wird derzeit geprüft
- Von den bereitstehenden Mitteln soll die Einrichtung einer Fahrradstraße auf dem alten SSG-Sportplatzes zur Verbesserung des Radverkehrsanschlusses der Dreieichschule finanziert werden, die übrigen Maßnahmen verschieben sich daher.



➤ **Schulungen zur Kraftstoff sparenden Fahrweise**

- Angebotseinholung ADAC und Fahrschulen; um das Projekt der 100 klimaaktiven Sportvereine zu unterstützen, sollen zunächst bevorzugt Mitglieder von Sportvereinen geworben werden.
- In Anbetracht der Finanzlage der Stadt Langen wird die Bereitstellung der Mittel den städtischen Gremien erneut unter dem Gesichtspunkt „Sparzwang“ zur Beratung vorgelegt.

Termin Ende Mai

Umsetzung des Klimaschutzkonzeptes



➤ **Mobilitätserziehung**

- Weiterarbeit in einer Kleingruppe, unter Beteiligung der Bewegungsinitiative, ADFC, Verkehrsschule Offenbach, FD 13, SWL

➤ **Stellplatzsatzung**

- Mit dem Projekt wurde noch nicht begonnen

➤ **Ausbau von Nahwärmeinseln**

- Das Startprojekt in der Feldbergstraße wird fortgeführt
- Die Errichtung weiterer Anlagen ist im Bereich der ehemaligen Housing Area und im Baugebiet Belzborn Ost geplant
- Weitere Projekte werden von den Stadtwerken dort ausgeführt, wo es möglich ist

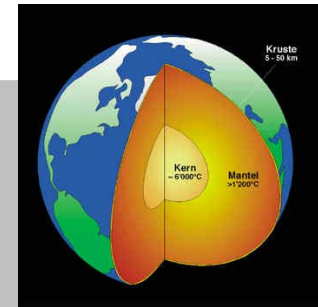




Umsetzung des Klimaschutzkonzeptes

➤ **Oberflächengeothermie**

- Die Entwicklung bzw. Bereitstellung von Informationsmaterialien ist geplant
- Die Stadtwerke sind an einer Beteiligung an einer Tiefengeothermieanlage im Hessischen Ried interessiert
- Nach Vorlage der Planungen zum Baugebiet Liebigstraße wird der Einsatz von oberflächennaher Geothermie zur Wärmeversorgung geprüft.
- Beim zukünftigen Bauhofstandort an der Darmstädter Straße wird oberflächennahe Geothermie zur Versorgung des neuen Verwaltungsgebäudes und des Erweiterungsgebäudes der Feuerwehr zum Einsatz kommen



➤ **Solarthermie**

- Die Entwicklung bzw. Bereitstellung von Informationsmaterialien ist geplant



➤ **Mini-BHKWs**

- Das Land Hessen plant eine Marktanreizförderung von Mini-BHKWs. Bevor ein Langener Konzept zur Förderung entworfen wird, sollen die Maßnahmen des Landes abgewartet werden.



Umsetzung des Klimaschutzkonzeptes



➤ Beratungsoffensive energieeffiziente Gewerbebetriebe

- Gespräche Umweltreferat und Wirtschaftsförderung mit verschiedenen Firmen.

Besuchte Betriebe derzeit: Fujitsu, DFS, Panasonic

Geplant:

- Erstellung eines Flyers („Beratungsratgeber“) mit Darstellung des bestehenden Beratungsangebotes (Ökoprofit, ecostep, Hessen Plus, Betriebliches Mobilitätsmanagement)
- Erstellung eines Musterflyers als Angebot für Good-Practice-Veröffentlichungen von Langener Firmen



Aktionen 2012



➤ Einsatz energieeffizienter Heizungsumwälzungspumpen

- Programmstart: Austausch ineffizienter Heizungsumwälzungspumpen über „Minicontracting“ durch die Stadtwerke Langen

Austausch „aus einer Hand“ mit dem örtlichen Handwerk

➤ Stadtradeln

- Erneute Teilnahme in 2012:
2.-22. September 2012
Auftakt auf dem Langener Markt
Erstes Treffen der Arbeitsgruppe „Stadtradeln“:
10. Mai, 18.30 Uhr, Raum 137

Bis zu 70% Energieeinsparung
Minimal nur 5 Watt

Energieeffizienzklasse A

Stadtwerke Langen
...viel mehr als Energie!
Service-Hotline 0 8000-995 250

Sparen Sie jetzt...
...bis zu 100 € im Jahr.

Wahlte und ungeregelte Heizungspumpen sind oftmals besonders große Stromfresser. Sie belasten die Umwelt und Ihren Geldbeutel.

Nutzen Sie jetzt die Vorteile unseres Heizungspumpen-Austausch-Programms. Wir ersetzen Ihnen nicht nur Ihre alte Heizungspumpe durch eine neue Hocheffizienz-Pumpe, sondern organisieren auch den Austausch durch einen zertifizierten Partner-Fachbetrieb des Energiezentrums Langen.

Wir informieren und beraten Sie gerne und unverbindlich.

Ihre Stadtwerke Langen

Jetzt mitmachen!
Heizungspumpen-Austausch-Programm

Weitere Informationen unter www.stadtwerke-langen.de

Stadtradeln

Die Wette gilt!
Radeln für ein gutes Klima

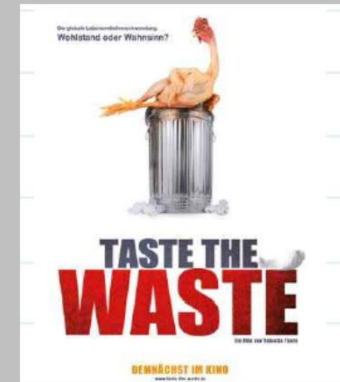
Aktionen 2012



➤ Nachhaltigkeitsprojekt mit Jugendlichen

Kinofilm: „Taste the waste“

Initiative: Herr Seebacher von den Langener Kinos



➤ Öffentlichkeitsarbeit

- Ausstellungen der Hessischen Energiesparaktion im Rathaus:
- September 2012: „Stromsparen“
- November 2012: „Energiesparen im Altbau“



Weiteres Vorgehen



➤ Fortsetzung des Projektgruppe Stadt /Stadtwerke

- Herr Fitterer, Herr Daube, Frau Trinkaus, Frau Gollnow

Planung und Durchführung der Projekte und Aktivitäten
Etwa 4 Treffen jährlich, bei Bedarf mehr



➤ Bei Bedarf: Bildung thematischer Arbeitsgruppen

- Stadtradeln vom 02 – 22. September
1. Treffen: 10. Mai von 18.30 bis 20.00 Uhr im R. 137
- Energiekarawane, Mobilitätserziehung,
Runder Tisch Radverkehr

➤ Nächstes Treffen

