

# ATRIUM OFFICE

Ohmstr. 12, 63225 Langen

# ATRIUM

## OFFICE FLÄCHEN

Der großzügige Gebäudekomplex besteht nicht nur durch seine hervorragenden Verkehrsverbindungen, sondern auch durch seine außergewöhnliche Architektur. Die verglaste Front und das Glasdach des Atriums im 4. OG sorgen für maximalen Lichteinfall und schaffen eine freundliche und angenehme Atmosphäre. Die großflächig konzipierte und sonnendurchflutete Büroeinheit im 4. OG bietet mit ihrem formvollendeten Ambiente Raum für optimale Arbeitsbedingungen sowie einen schönen Weitblick über die Stadt Langen.



## AUSSTATTUNG

Lichte, vollständig renovierte Räume in der Nähe der Deutschen Flugsicherung; mit Blick, elektrischer außen liegender Sonnenschutz, Küche, Toilettenräume für Damen und Herren, Personenaufzug sowie Parkplätze hinter dem Gebäude.

## LAGE

Am Anfang des Gewerbegebiets Langen, nahe der Flugsicherung. Sehr gute Anbindung zu den Autobahnen A3, A5 und A661 und zum Frankfurter Flughafen. Öffentliche Nahverkehrsmittel (S-Bahn Station „Langen Flugsicherung“ sowie Bus) sind in wenigen Gehminuten erreichbar.



WERI  
CONSULT

Bürobeispiel



Bürobeispiel



Die Flächen lassen sich hervorragend flexibel aufteilen: sowohl in eine Großraumstruktur als auch in effiziente Einzelbüros. Mietern steht die komfortable raumweise Steuerung von Klima und elektrischem Sonnenschutz zur

Verfügung. Selbstverständlich sind alle Flächen des Gebäudes mit den aktuellen Standards ausgestattet, über die ein modernes Gewerbeobjekt verfügen muss: Hierzu zählen schnelle Netzwerkanlüsse, LTE u.v.m.

Der Clou an diesem Objekt: Die kostenfreie Mitnutzung der Räumlichkeiten im 1. Obergeschoss, die für eigene Veranstaltungen genutzt werden können: Hierzu zählen eine neuwertig eingerichtete Lounge, eine großzügige Bistroküche sowie ein modern eingerichteter Konferenzraum. Die Vorteile eines Top-Büros werden so mit einem Büroservice-Konzept kombiniert, ohne Aufpreis: Mieter bekommen das Beste aus beiden Welten.



Lounge (1.OG)



Bistro-Küche (1.OG)



Konferenzraum



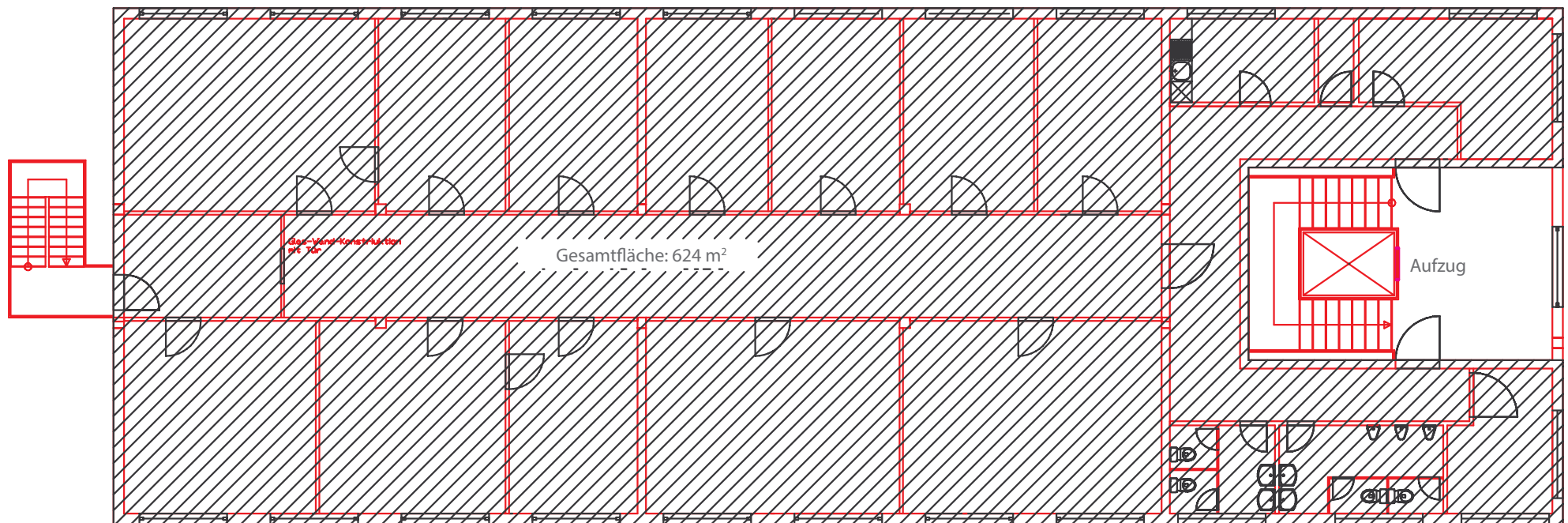
Bürobeispiel



Bistro-Küche (1.OG)

## GRUNDRISS 4. OG

In der Gesamtfläche stehen Ihnen 624 m<sup>2</sup> zur Verfügung. Beim unten abgebildeten Grundriss sehen Sie lediglich die aktuelle Flächenaufteilung, diese kann selbstverständlich individuell an die Bedürfnisse des Mieters angepasst werden. Sollten Sie hierzu Fragen haben, oder eine Beratung bezüglich der verschiedenen Aufteilungsmöglichkeiten wünschen, stehen wir Ihnen gerne zur Verfügung; Nehmen Sie einfach Kontakt mit uns auf!







Ihr Ansprechpartner:

**WERI IMMOBILIENGESELLSCHAFT MBH**  
**c/o Marktkonzept**  
**Immobilienconsulting GmbH**

Bockenheimer Landstr. 17-19  
60325 Frankfurt

Telefon: 069 710 455 544  
E-Mail: [kistner@marktkonzeptimmo.de](mailto:kistner@marktkonzeptimmo.de)

Grafische Gestaltung: [www.sternenwiese.net](http://www.sternenwiese.net)