



Region - Mitte

Zu Vermieten

Langener Gewerbegebiet

**Paul-Ehrlich-Straße 9 – 15
Heinrich-Hertz-Straße 9
63225 Langen**

* aurelis. Wir entwickeln Potenziale.

Raum für KREATIVITÄT

Eingangsbereich und Umgebung !



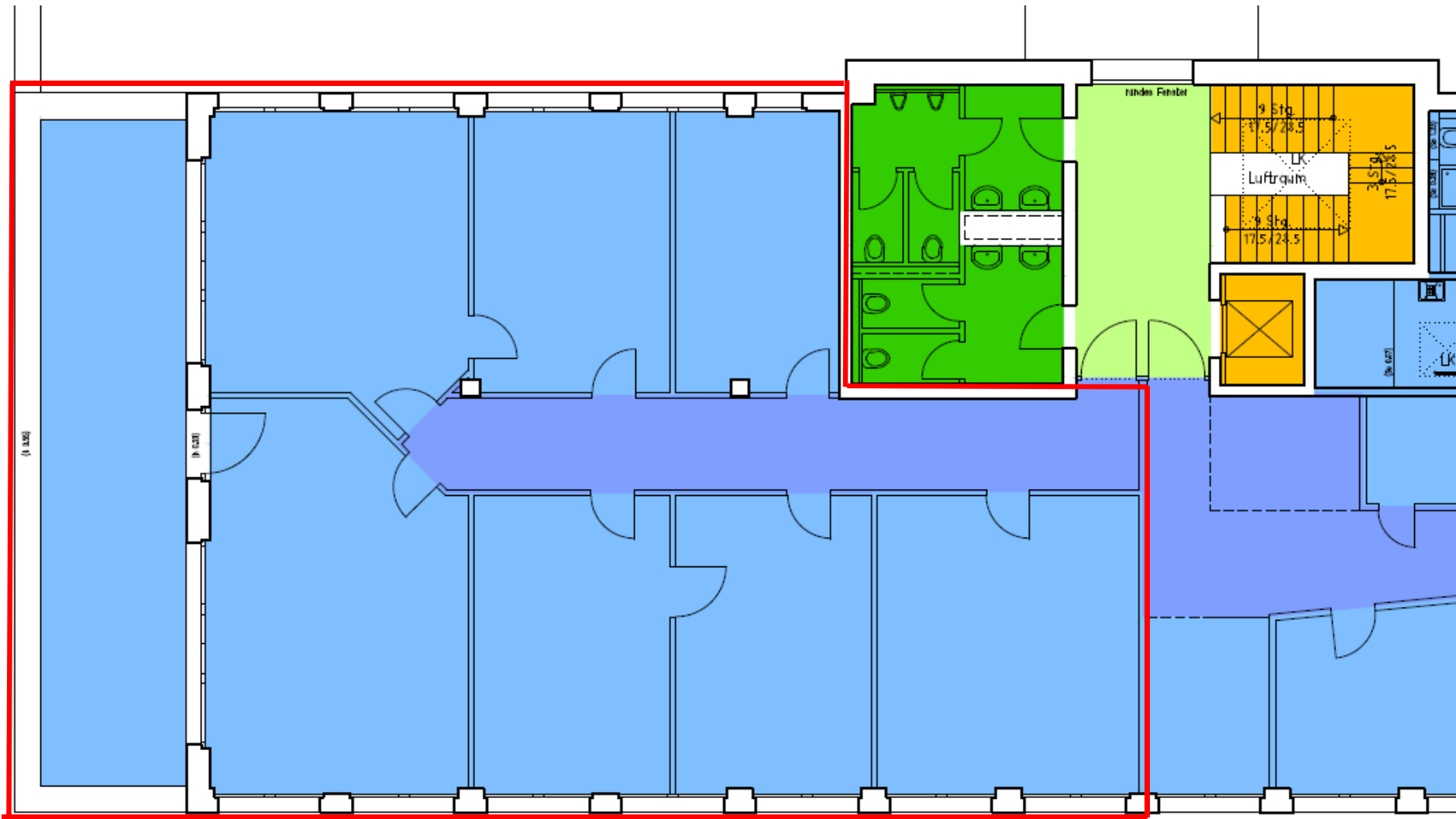
OBJEKTDATEN

Straße:	Heinrich-Hertz-Straße 9
PLZ/Ort :	63225 Langen
Bundesland:	Hessen
Vermietbare Fläche: (Büro)	ca. 278 m ² (2. OG)
Mietpreis €/m ² mtl.	ab 7,90 € (Terrassenfläche zur Hälfte)
Nebenkostenvoraus- zahlung €/m ² mtl.	ca. 2,10 €
Objektart:	Bürokomplex angrenzend an ein Gewerbepark
Art der Fläche:	Bürofläche
Verfügbarkeit:	ab sofort
Provision:	provisionsfrei direkt vom Eigentümer



Blick nach Innen – GRUNDRISS BÜROFLÄCHE

2. OG: ca. 236 m² Bürofläche + ca. 43 m² Terrassenfläche



Makrolage

Langen liegt im Kreis Offenbach, im Ballungsraum des Rhein-Main-Gebiets, eines der wirtschaftlich stärksten Gebiete Deutschlands und hat etwa 36.000 Einwohner. Die Stadt liegt zwischen den Städten Frankfurt am Main und Darmstadt.

In Langen sind über 100 Unternehmen der Kommunikations-, Informations- und High-Tech-Industrie ansässig, darunter Oracle (früher Sun Microsystems), Borland, Panasonic, Bull Computer, Nikon Precision Europe, Fujitsu, MISCO Germany und The Bristol Groupe.

Die Stadt ist in das Netz der S-Bahn Rhein-Main eingegliedert und wird von der S3 und S4 angefahren. Es besteht werktags ein 15-Minuten-Takt in die Frankfurter Innenstadt, die in etwa 20 Minuten erreichbar ist. Zudem halten am Bahnhof Langen die Regionalzüge der Verbindungen Frankfurt/Mannheim und Frankfurt/Heidelberg.

Des Weiteren ist Langen an die in Nord-Süd-Richtung verlaufenden Autobahnen A5 und A661 angebunden. Beide Anschlussstellen werden durch die in Ost-West-Richtung verlaufende B486 verbunden, die gleichzeitig die Langener Nordumgehung bildet. Diese neue Verbindung erschließt das im Nordwesten gelegene Gewerbegebiet.



KONTAKT



Haben wir Ihr Interesse geweckt ? Oder haben Sie noch Fragen ?
Dann freut sich Herr Ulf Krämer über Ihre Kontaktaufnahme.

Aurelis Real Estate GmbH & Co. KG
Mergenthalerallee 15-21
65760 Eschborn

Ansprechpartner: Ulf Krämer
Tel.: 06196 - 5232 264
Fax: 06196 - 5232 209

Ulf.Kraemer@aurelis-real-estate.de
www.aurelis-real-estate.de

Hinweis: Diese Broschüre und die darin enthaltenen Angaben sind vertraulich und nur für den Gebrauch der Personen bestimmt, welche die Broschüre unmittelbar durch Aurelis Real Estate GmbH & Co. KG erhalten haben. Jegliche Vervielfältigung oder die Verteilung der Broschüre oder einzelner Teile der Broschüre und die Verbreitung des Inhalts an Dritte ist ohne schriftliches Einverständnis der Aurelis Real Estate GmbH & Co. KG untersagt.